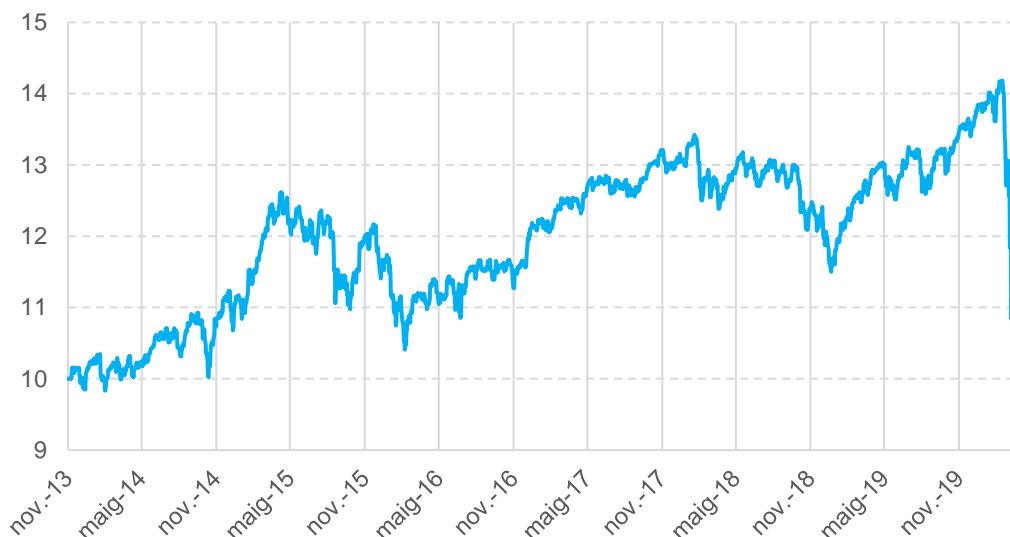


Dades a 19/03/2020

Descripció de l'Assegurança

El Pla Futur Flexible - PIES és una assegurança de vida *unit linked* en la qual el prenadador assumeix els riscos de les inversions vinculades al seu contracte. És una assegurança d'estalvi destinada a clients de fins a 69 anys l'objectiu de la qual és generar un capital per la jubilació, mitjançant una inversió en una sèrie de carteres, podent realitzar una combinació d'actius òptima per cada moment de mercat.

Evolució valor de la participació



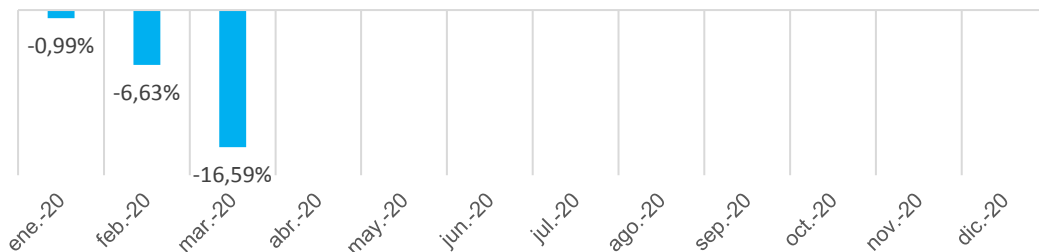
Rendibilitats i risc històric

Rendibilitats passades no garanteixen rendibilitats futures.

Rendibilitats a la data

Any en curs	Últims 12 mesos	2 anys	3 anys	5 anys	Històrica
-22,89%	-16,66%	-16,66%	-15,37%	-14,81%	6,03%

Rendibilitat mensual any actual



Estadístiques de Rendibilitat i Risc Històriques*

* Des de 05/11/2013 a 19/03/2020

Millor mes	Pitjor mes	Nº mesos positius	Nº mesos negatius	Màxima caiguda	Dies recuperació
6,96%	-16,59%	45	32	-26,58%	0

Volatilitat *	Rati de Sharpe*	VaR 95%*
15,21	-1,07	77,16

* El càlcul de la volatilitat, el rati de Sharpe i el VaR 95% es fa a partir de rendibilitats mensuals.

Nivell de Risc

Indicador de risc exigít pel Reglament (UE) 2017/653



L'indicador resumit de riscos és una guia del nivell de risc d'aquest producte en comparació amb altres productes.

Data de constitució

Data: 05/11/2013

Valor de la Participació

10,60306578 €

Patrimoni

Patrimoni: 73.999.270 €

Costos

Comissió de gestió: 1,90%
Costos de transacció estimats: 0,16%

Primes

Es permet una gran flexibilitat quant a les primes, que poden ser periòdiques o úniques, i amb la possibilitat de realitzar aportacions extraordinàries. L'aportació mínima permesa és de 20€. Per a poder tenir l'avantatge fiscal, en cas que es cobri la prestació en forma de renda vitalícia garantida, l'aportació màxima que es pot realitzar en tots els PIES és de 8.000€ anuals i amb un màxim acumulat en els mateixos de 240.000€.

Capital de defunció

En cas de defunció de l'assegurat, els beneficiaris percebran un capital calculat a partir de les participacions de la pòlissa en la data de notificació de la defunció, valorades en aquesta data. L'import resultant s'incrementarà un 3% addicional, limitat a 600€.

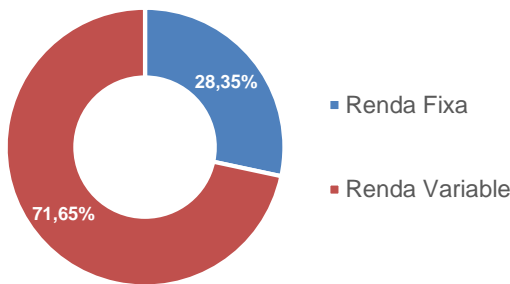
Dades a 19/03/2020

Política d'inversió.

Cartera l'objectiu de la qual a llarg termini és mantenir una exposició central del 25% del total de patrimoni invertit en actius de renda fixa i un 75% en actius de renda variable. La inversió en renda fixa no podrà superar el 50% del total del patrimoni. Quant a la inversió en actius de renda variable, no podrà superar el 50% del patrimoni. Orientada a la inversió en Renda Variable Internacional, formada per actius i fons òptims per a cada moment de mercat. Invertirà tant en actius directes com en fons de les més prestigioses gestores internacionals. Aquesta cartera podrà invertir sense límits en mercats emergents de renda variable i renda fixa. En renda fixa podrà tenir un màxim del 50% en ràting inferior a BBB-. Sense límit divisa.

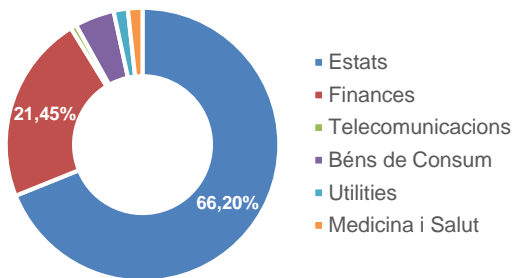
Distribució de la Cartera

Distribució per tipus d'actiu

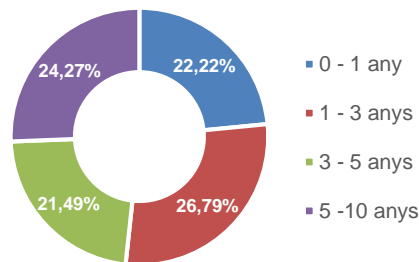


Cartera Renda Fixa

Distribució per sectors

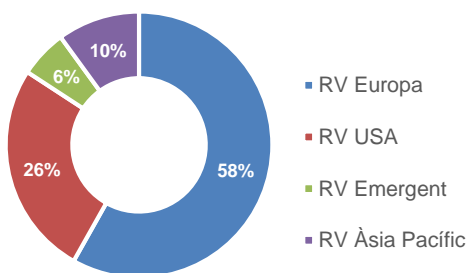


Trams Duració

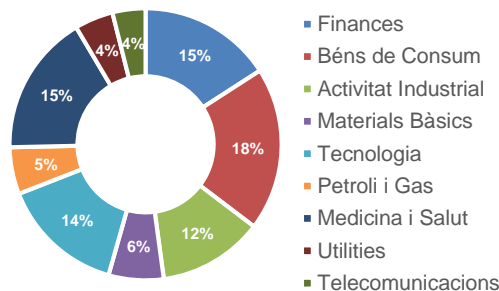


Cartera Renda Variable

Distribució per zona geogràfica



Distribució per sectors



Comentari del gestor

La propagació del coronavirus més enllà de la Xina ha incrementat els temors d'un impacte econòmic mundial sostingut, el que ha suposat un increment a l'aversiò al risc. El COVID-19 ha copat tota l'atenció dels inversors, els indicadors d'activitat i confiança empresarial i els resultats empresarials del 4T 2019 han passat desapercebuts així com s'ha relegat en un segon pla les tensions comercials entre els EUA i la Xina o el Brexit.

El canvi de sentiment s'ha produït de forma brusca l'última setmana del mes després que els principals índexs borsaris s'acumulessin excel·lents rendibilitats en 2019 i les primeres setmanes de l'any.

La FED al tancament de febrer mantenia sense canvis els tipus d'intervenció, però uns dies a posteriori (3/ Març) l'organisme va decidir rebaixar sense avis els tipus 50 p.b. i situar-los al rang 1% -1,5%. El BCE es manté sense canvis la seva política monetària així com la bateria d'estímuls, però després de l'actuació de la FED s'han incrementat les pressions per actuar. En canvi Banc Central de la Xina (PBoC) ha realitzat diverses mesures per reduir l'impacte de l'epidèmia en el creixement econòmic.

De manera agregada la renda fixa al febrer va tenir una aportació negativa a la rendibilitat de la cartera i no ha pogut tenir un comportament descorrelacionat de la renda variable. El comportament ha estat negatiu tant per les posicions en deute corporatiu, com la governamental, prop d'un 33% està invertit en deute sobirà espanyol i italià les quals han registrat increments de tipus. L'atribució de rendibilitat de la renda variable a la cartera ha estat negativa, especialment l'europea.

Dades a 19/03/2020

Fiscalitat

Impost sobre la Renda de les Persones Físiques (IRPF)

Capitalització:

Mentre no es rescata l'operació, els rendiments que es generen no estan subjectes a l'IRPF.

Cobrament d'una renda vitalícia:

Si s'opta pel cobrament de la prestació en forma de renda vitalícia i, sempre que hagin transcorregut més de 5 anys des de la primera aportació vigent, el rendiment acumulat fins a la data de constitució de la renda quedarà exempt de tributació, tret que es tracti d'una renda que tingui capital de defunció. En aquest cas, serà necessari per a gaudir d'aquesta exempció que, excepte per als territoris forals, aquest capital de defunció no excedeixi dels següents percentatges de l'import destinat a la constitució de la renda: 95% el primer any, 90% el segon, 85% el tercer i així successivament fins al 50% a partir del desè any i d'ara endavant.

Una part de la renda tindrà la consideració de rendiment de capital mobiliari, sobre la qual s'aplica el tipus de retenció a compte de l'Impost sobre la Renda vigent a cada moment. El rendiment és el resultat d'aplicar a cada mensualitat un percentatge depenent de l'edat de l'assegurat en el moment de la constitució de la renda, el qual roman constant durant tota la vigència d'aquesta. (Excepte a Navarra que el percentatge serà el que correspongui a l'edat de l'assegurat en el moment de pagament de cada mensualitat).

Perquè s'apliqui aquest avantatge fiscal, les aportacions màximes que poden realitzar-se són de 8.000€ anuals i un màxim acumulat en el producte de 240.000€. Els anteriors límits van referits al conjunt de PIES que tingui contractat el client-

Rescat:

En cas de rescat, el rendiment generat fins a aquest moment es considerarà rendiment del capital mobiliari subjecte a retenció a compte de l'Impost sobre la Renda de les Persones Físiques vigent en el moment del rescat, perdent-se, si escau, l'exempció del rendiment acumulat fins a la data de constitució de la renda.

Impost sobre el Patrimoni

Si té l'obligació de liquidar l'Impost sobre el Patrimoni, ha de declarar el valor de rescate a 31 de desembre.

Impost sobre Successions i Donacions

En cas de defunció de l'assegurat, el beneficiari haurà de tributar en l'Impost sobre Successions, per l'import del capital corresponent.

En tractar-se d'una assegurança de vida, el beneficiari podrà aplicar-se una reducció única en l'import sobre Successions, en funció del grau de parentiu amb l'assegurat mort.*

**Import variable en funció de cada Comunitat Autònoma*

Termes legals

Aquest document és informatiu i no constitueix una oferta o recomanació per a la contractació de l'assegurança. Cap informació continguda en el present informe ha d'interpretar-se com a assessorament o consell i la informació relativa a la cartera ha de considerar-se com a opinions de l'entitat asseguradora que són susceptibles de canvi. La decisió de contractació de l'assegurança i la cartera a vincular al mateix hauran de ser preses pel titular de conformitat amb els documents legals en vigor a cada moment. No es garanteix interès o rendibilitat mínima i el titular assumeix el risc de la cartera vinculada a l'assegurança, per la qual cosa el capital de defunció i el valor de rescat de l'assegurança poden experimentar variacions tant a l'alça com a la baixa i cap que el titular no recuperi l'import invertit inicialment. La informació continguda en aquest informe s'ha obtingut de VidaCaixa, S.A.O., que no assumeix cap responsabilitat per qualsevol pèrdua que pogués resultar de l'ús de la informació oferta en aquest informe.

Liquiditat

Ofereix la possibilitat de realitzar un rescat total o parcial, sent l'import de rescat el valor de mercat de les inversions vinculades. L'import del rescat es determinarà a partir de les participacions del contracte que hagin de liquidar-se, valorades amb el valor liquidatiu de la data del rescat menys les corresponents despeses. Amb el rescat total es cancel·la el contracte.

Dades Generals

Entitat asseguradora

El Pla Futur Flexible - PIES és una assegurança contractada amb VidaCaixa, S.A.O. d'Assegurances i

Mediador

CaixaBank, S.A. Carrer Pintor Sorolla, 2-4, 46002 València. NIF A08663619. CaixaBank, S.A., operador de banca-assegurances exclusiu de VidaCaixa, S.A.O. i autoritzat de SegurCaixa Adeslas, S.A., inscrit en el registre de mediadors de la DGSFP amb el codi C0611A08663619.